

Softline 76 MD
Mitteldichtung



Softline 76 AD
Anschlagdichtung

Profilsystem/ Standard

- RAL-Klasse-A-Profil Systemgeber VEKA
- 76 mm Bautiefe (Mehrkammersystem)
- Rahmenprofil von 71 mm Breite
- Softline-Design (abgerundete Kanten)
- Dichtungssysteme zur Auswahl:
- Weißes Grundprofil
- Silbergraue Dichtung
- V-Nut in Fensterecke
- Transportschutzschiene, gedämmt
- Schutzprotector in unterer Blendrahmennut
- Stahlarmierung, Mindeststärke 1,5 mm
- Stahlarmierung über Sonderzuschnitt längenmaximiert
- Windlastzone 3 oder 4
- bei Balkontür Zuziehgriff und Schnäpper
- Trageschlaufenschraube, beidseitig

a) Mitteldichtung
(Baltic-Empfehlung)

b) Anschlagdichtung

Verglasung/ Standard

- Isolierglas-Randverbund in schwarz
- Glasstandard: Ug 1,1 (2-fach Glas: 24 mm: 4-16-4)
- Verglasung mit warmer Kante
- Integration hochwertiger Verglasungsbrücken- und klötze

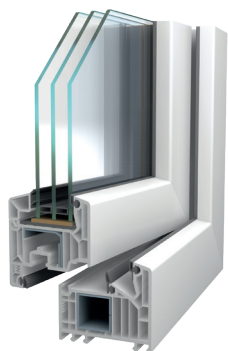
Lüftung/ Belüftung/ Standard

- Belüftung über ausgestanzte Dichtung

Beschlagsystem/ Standard

Siegenia Titan AF:

- Umlaufend Sicherheitsschließstücke inkl. Sicherheitszapfen
- Beschlag ermöglicht Flügelgewicht bis zu 120 kg
- Dreidimensional einstellbarer Beschlag
- Schere mit Drehhemmung und Zuschlagsicherung in Kippstellung
- Fehlbedienungssperre durch Flügelheber
- Rollenschließstück
- Standardfenstergriff im Lieferumfang
- Beschlagsoberfläche Siegenia Titan AF Klasse 5
- Stulptüren mit Falzhebel ausgestattet



Softline 82 MD
Mitteldichtung

Profilsystem/ Standard

- RAL-Klasse-A-Profil Systemgeber VEKA
- 82 mm Bautiefe (Mehrkammersystem)
- Rahmenprofil von 73 mm Breite
- Softline-Design (abgerundete Kanten)
- Dichtungssystem: Mitteldichtung
- Weißes Grundprofil
- Silbergraue Dichtung
- V-Nut in Fensterecke
- Transportschutzschiene, gedämmt
- Schutzprotector in unterer Blendrahmennut
- Stahlarmierung, Mindeststärke 1,5 mm
- Stahlarmierung über Sonderzuschnitt längenmaximiert
- Windlastzone 3 oder 4
- bei Balkontür Zuziehgriff und Schnäpper
- Trageschlaufenschraube, beidseitig

Verglasung/ Standard

- Isolierglas-Randverbund in schwarz
- Glasstandard: Ug 1,1 (2-fach Glas: 24 mm: 4-16-4)
- Verglasung mit warmer Kante
- Integration hochwertiger Verglasungsbrücken- und klötze

Lüftung/ Belüftung/ Standard

- Belüftung über ausgestanzte Dichtung

Beschlagsystem/ Standard

Siegenia Titan AF:

- Umlaufend Sicherheitsschließstücke inkl. Sicherheitszapfen
- Beschlag ermöglicht Flügelgewicht bis zu 120 kg
- Dreidimensional einstellbarer Beschlag
- Schere mit Drehhemmung und Zuschlagsicherung in Kippstellung
- Fehlbedienungssperre durch Flügelheber
- Rollenschließstück
- Standardfenstergriff im Lieferumfang
- Beschlagsoberfläche Siegenia Titan AF Klasse 5
- Stulptüren mit Falzhebel ausgestattet